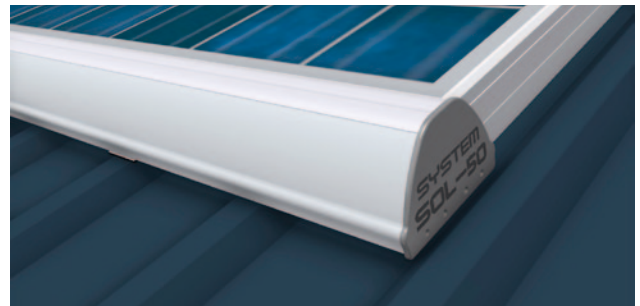
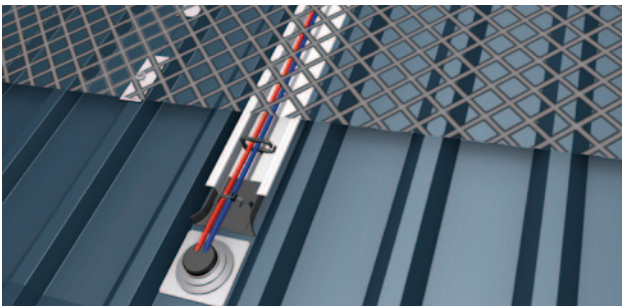
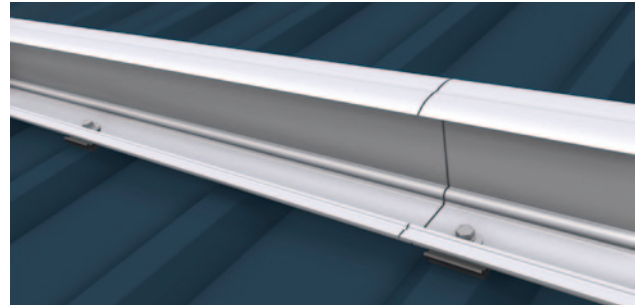
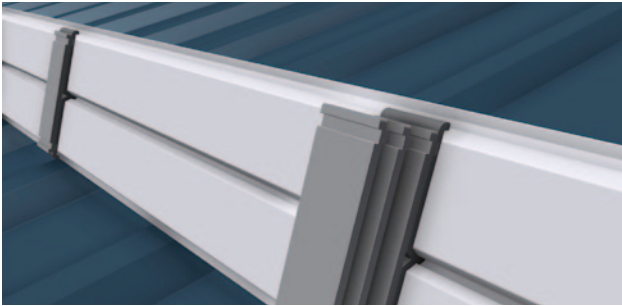


**10**  
JAHRE  
GARANTIE



## SOL-50 AUFDACHMONTAGESYSTEM



### TRAPEZPROFILDACH - DIREKTMONTAGE

Das SOL-50 Aufdachmontagesystem für Trapezdächer überzeugt durch die kostengünstige Direktmontage von gerahmten Solarmodulen bis 50 mm Rahmenhöhe. Die stabile Konstruktion sorgt für eine spannungsfreie und formschlüssige Aufnahme der Solarmodule sowie für eine optimale Entwässerung und Belüftung. Kabelfangnetze sorgen für eine sichere Kabelverlegung und die korrosionsbeständigen Materialien sichern die Funktionstüchtigkeit der Anlage über die Lebensdauer hinaus.

### DIE VORTEILE AUF EINEN BLICK

#### TECHNIK

- ✓ Geeignet für Sparren- und Pfettendächer
- ✓ Stabile Konstruktion durch Profilmontage auf Hochsicken
- ✓ Ausgleich von Dachunebenheiten
- ✓ Für Solarmodule mit Rahmenhöhen bis zu 50 mm
- ✓ Erfüllt die Anforderungen nach DIN 1055 und Eurocode 9
- ✓ Getestet im Windkanal

#### SICHERHEIT

- ✓ 10 Jahre Systemgarantie
- ✓ Geprüft und zertifiziert durch VDE und TÜV
- ✓ Ausschließlich korrosionsbeständige Materialien
- ✓ Kontrollierte Kabelaufnahme
- ✓ Diebstahlschutz inbegriffen
- ✓ Vollständige Anlagendokumentation

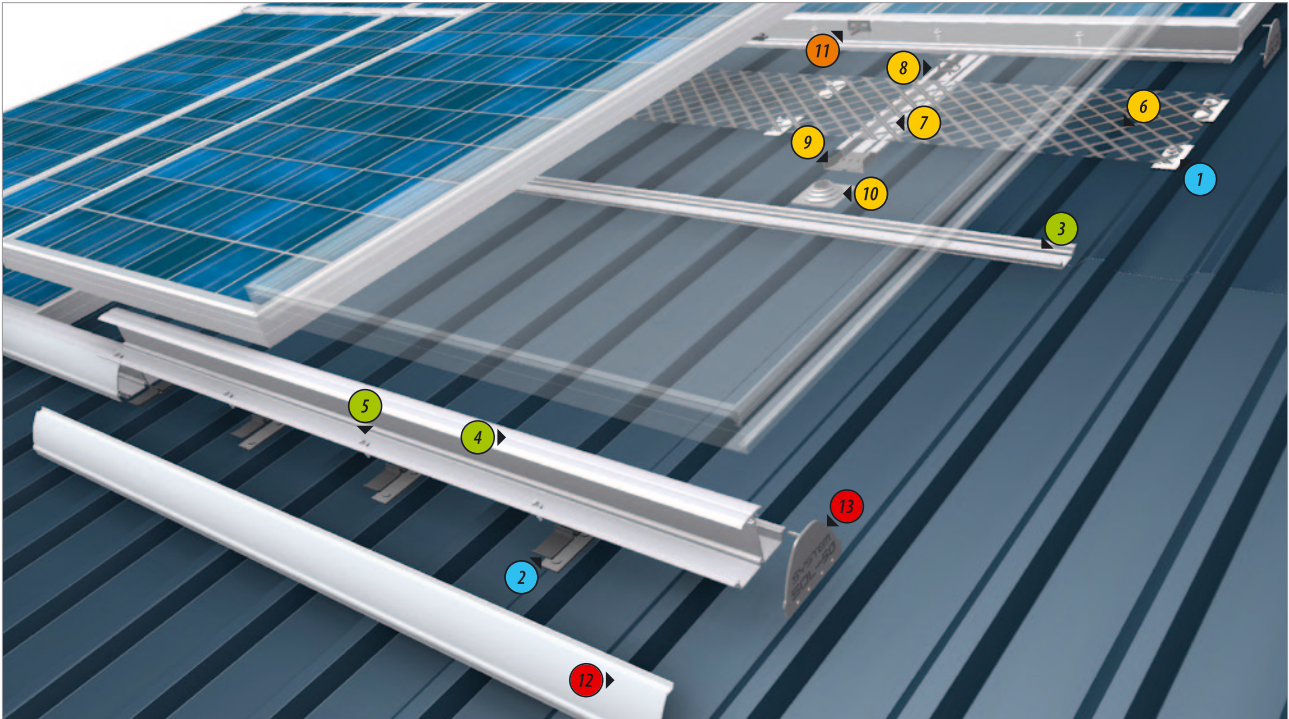
#### OPTIK

- ✓ Harmonische Generatoransicht durch Einlegetechnik
- ✓ Sichtbare Komponenten in jedem RAL-Farbtönen erhältlich
- ✓ Aluminium pressblank, eloxiert oder pulverbeschichtet
- ✓ Abschlussblenden und Endkappen
- ✓ Verhindert Schmutzablagerungen

#### KOSTEN

- ✓ Kostenersparnis durch Direktmontage
- ✓ Materialeinsparung durch softwaregestützte Planung
- ✓ Schnelle Montage durch Einlegetechnik
- ✓ Zeitersparnis bei Wartungs- oder Servicearbeiten
- ✓ Optimale Hinterlüftung gewährleistet höhere Erträge
- ✓ 100% recyclebar

# KOMPONENTENÜBERSICHT



Nr	Komponentenbezeichnung	Lieferumfang		Beschaffenheit	
		Standard	Premium	Standard	Premium
1	Abdichtungstreifen	●	●		
2	Korrosionsschutz mit Distanzausgleich	●	●	▲	▲
3	Mehrfachauflagerprofil	○	○	■	■
4	Horizontalprofil Eco	●	●	■	◆
5	Bohrschraube	●	●	+	+
6	Kabelfangnetz	○	●	▲	▲
7	Kabelführungsprofil	○	●	■	■
8	Kabelclip	○	●	▲	▲
9	Kabeltrichter	○	●	▲	▲
10	Kabeldachdurchführung	○	●	▲	▲
11	Modulsicherung	●	●	▲	▲
12	Abschlussblende	●	●	■	◆
13	Endkappe	●	●	▲	◆

Vertrieb durch

- inbegriffen
- optional
- ▲ Kunststoff
- ✦ Edelstahl nichtrostend
- Aluminium pressblank\*
- ◆ Aluminium eloxiert\* oder pulverbeschichtet\*\*

- \* nur natursilber
- \*\* in jedem RAL Farbton

© SEN Solare Energiesysteme Nord Vertriebsgesellschaft mbH - Alle Rechte vorbehalten.  
 Text und Abbildungen entsprechen dem technischen Stand bei Drucklegung. Änderungen vorbehalten. Stand 05/2012.  
 SEN Solare Energiesysteme Nord Vertriebsgesellschaft mbH - Wörpeldorfer Ring 3 - D-28879 Grabsberg  
 Fon +49-42089169-0 - Fax +49-42089169-50 - info@sen.eu - www.sen.eu

